

TOYOTA

TOYOTA MATERIAL HANDLING CZ

**APPROVED  
USED TRUCK**

www.toyota-forklifts.cz



# USED REPORT

AKTUÁLNÍ NABÍDKA POUŽITÝCH VOZÍKŮ TOYOTA A BT

BŘEZEN 2010

## Nakupujte s jistotou kvalitu bez kompromisů

Vozíky Toyota a BT vydrží bez nutnosti vyměnit většinu komponentů i desítky let. Kvalitní provedení, vyškolení servisní technici či pečlivá preventivní péče totiž znamenají spolehlivost a dlouhou životnost. Vyberte si ze široké nabídky prověřených vozíků se značkou „Approved Used Truck“.

**Program „APPROVED USED TRUCK“**  
jistota vysoké úrovně kvality a spolehlivosti vozíků a perfektně krytá záda servisem Toyota Material Handling CZ.



Značka kvality „Approved Used Truck“ představuje víc než běžnou záruku. Je to vyjádření našeho poctivého přístupu k vozíkům Toyota & BT po celou dobu jejich životnosti.

- jde výhradně o stroje TOYOTA a BT
- stroje byly pravidelně servisovány certifikovaným servisem
- k servisu byly použity výhradně originální náhradní díly
- stroje prošly technickou kontrolou podle platné legislativy
- jejich klíčové komponenty byly detailně zkontrolovány (motory, převodovky, stožáry, hnací nápravy, hydraulika, elektronika)

Objednávky, dotazy a detaily na

**800 900 911**

[used@cz.toyota-industries.eu](mailto:used@cz.toyota-industries.eu)  
[www.toyota-forklifts.cz](http://www.toyota-forklifts.cz)



**BT W18**  
**36.000,- Kč**

Rok výroby	2004
Jmenovitá nosnost [kg]	1 800
Nájezd motohodin	1 784
Délka/šířka vidlic [mm]	1 150/550
Výbava	baterie, nabíječ
Záruka	3 měsíce/300 mth



**BT LPE200**  
**39.000,- Kč**

Rok výroby	2004
Jmenovitá nosnost [kg]	2 000
Nájezd motohodin	2 523
Délka/šířka vidlic [mm]	1 150/550
Výbava	baterie, nabíječ
Záruka	3 měsíce/300 mth

Rok výroby	2004
Jmenovitá nosnost [kg]	1 750
Nájezd motohodin	6 917
Typ stožáru	Duplex, 4 000 mm
Výbava	boční posuv
Záruka	3 měsíce/300 mth

**Toyota 42-7FGF18**  
**159.000,- Kč**



**BT LT2000**  
**9.900,- Kč**

Rok výroby	2000
Jmenovitá nosnost [kg]	2 200
Nájezd motohodin	4 022
Délka/šířka vidlic [mm]	1 150/550
Výbava	baterie, nabíječ
Záruka	3 měsíce/300 mth



**BT P24**  
**49.000,- Kč**

Rok výroby	2000
Jmenovitá nosnost [kg]	2 400
Nájezd motohodin	2 848
Délka/šířka vidlic [mm]	2 350/550
Výbava	baterie, nabíječ
Záruka	3 měsíce/300 mth



**BT S10**  
**42.000,- Kč**

Rok výroby	2003
Jmenovitá nosnost [kg]	1 000
Nájezd motohodin	935
Typ stožáru	Duplex, 2 700 mm
Výbava	baterie, nabíječ
Záruka	3 měsíce/300 mth



**BT SWE120S**  
**51.000,- Kč**

Rok výroby	2005
Jmenovitá nosnost [kg]	1 200
Nájezd motohodin	1 224
Typ stožáru	Simplex, 1 350 mm
Výbava	baterie, nabíječ
Záruka	3 měsíce/300 mth

8

**BT SWE120**  
**69.000,- Kč**



Rok výroby	2006
Jmenovitá nosnost [kg]	1 200
Nájezd motohodin	2 470
Typ stožáru	Duplex, 2 700 mm
Výbava	baterie, nabíječ
Záruka	3 měsíce/300 mth

9

**BT S12F**  
**49.000,- Kč**



Rok výroby	2003
Jmenovitá nosnost [kg]	1 200
Nájezd motohodin	4 493
Typ stožáru	Duplex, 3 300 mm
Výbava	baterie, nabíječ
Záruka	3 měsíce/300 mth

10

**BT SSE160**  
**99.000,- Kč**



Rok výroby	2007
Jmenovitá nosnost [kg]	1 600
Nájezd motohodin	3 112
Typ stožáru	Triplex, 4 400 mm
Výbava	baterie, nabíječ
Záruka	3 měsíce/300 mth

11

**BT EC12T**  
**59.000,- Kč**



Rok výroby	2003
Jmenovitá nosnost [kg]	1 200
Nájezd motohodin	2 362
Typ stožáru	Duplex, 3 300 mm
Výbava	boční posuv, baterie, nabíječ
Záruka	3 měsíce/300 mth

12

**BT EC12T**  
**59.000,- Kč**



Rok výroby	2003
Jmenovitá nosnost [kg]	1 200
Nájezd motohodin	2 969
Typ stožáru	Duplex, 3 300 mm
Výbava	boční posuv, baterie, nabíječ
Záruka	3 měsíce/300 mth

13

**BT CBE1.5F**  
**149.000,- Kč**



Rok výroby	2005
Jmenovitá nosnost [kg]	1 500
Nájezd motohodin	8253
Typ stožáru	Duplex, 3 205 mm
Výbava	boční posuv, baterie, nabíječ
Záruka	3 měsíce/300 mth

14

**BT C4E160NL**  
**105.000,- Kč**



Rok výroby	2005
Jmenovitá nosnost [kg]	1 600
Nájezd motohodin	5 347
Typ stožáru	Duplex, 3 205 mm
Výbava	boční posuv, baterie, nabíječ
Záruka	3 měsíce/300 mth

15

**BT C4E200**  
**105.000,- Kč**



Rok výroby	2005
Jmenovitá nosnost [kg]	2 000
Nájezd motohodin	6 693
Typ stožáru	Duplex, 4 205 mm
Výbava	boč. posuv, baterie, nabíječ, topení
Záruka	3 měsíce/300 mth

16

**BT CBE2.5**  
**99.000,- Kč**



Rok výroby	2003
Jmenovitá nosnost [kg]	2 250
Nájezd motohodin	7 180
Typ stožáru	Duplex, 3 160 mm
Výbava	boční posuv, baterie, nabíječ
Záruka	3 měsíce/300 mth

17

**BT CBE2.5**  
**89.000,- Kč**



Rok výroby	2004
Jmenovitá nosnost [kg]	2 500
Nájezd motohodin	4 584
Typ stožáru	Triplex, 5 600 mm
Výbava	boční posuv, baterie, nabíječ
Záruka	3 měsíce/300 mth

18

**BT CBD1.5, diesel**  
**179.000,- Kč**



Rok výroby	2005
Jmenovitá nosnost [kg]	1 500
Nájezd motohodin	1 492
Typ stožáru	Duplex, 3 405 mm
Výbava	boční posuv
Záruka	3 měsíce/300 mth

19

**BT CBG 15, LPG**  
**169.000,- Kč**



Rok výroby	2005
Jmenovitá nosnost [kg]	1 500
Nájezd motohodin	3 763
Typ stožáru	Triplex, 4 705 mm
Výbava	boční posuv
Záruka	3 měsíce/300 mth

20

**BT C4D150D, diesel**  
**169.000,- Kč**



Rok výroby	2005
Jmenovitá nosnost [kg]	1 500
Nájezd motohodin	4 881
Typ stožáru	Duplex, 3 205 mm
Výbava	boční posuv
Záruka	3 měsíce/300 mth

21

**Toyota DT25, diesel**  
**299.000,- Kč**



Rok výroby	2007
Jmenovitá nosnost [kg]	2 500
Nájezd motohodin	2 267
Typ stožáru	Duplex, 3 700 mm
Výbava	boční posuv
Záruka	3 měsíce/300 mth

22

**BT C4D300D, diesel**  
**199.000,- Kč**



Rok výroby	2005
Jmenovitá nosnost [kg]	3 000
Nájezd motohodin	6 873
Typ stožáru	Duplex, 3 200 mm
Výbava	boční posuv
Záruka	3 měsíce/300 mth

23

**BT C4D350D, diesel**  
**289.000,- Kč**



Rok výroby	2007
Jmenovitá nosnost [kg]	3 500
Nájezd motohodin	8 062
Typ stožáru	Duplex, 3 160 mm
Výbava	boční posuv
Záruka	3 měsíce/300 mth

# Klidné spaní s kvalitou Approved Used Truck

Je řada situací, kdy může nákup použitého vysokozdvizného vozíku představovat nejlepší volbu pro vaše podnikání. Můžete potřebovat vozík okamžitě, ale dáváte přednost vlastnictví vozíku před jeho pronájmem. Nebo potřebujete vozík jen příležitostně, a použitý vozík tak může představovat ekonomicky výhodnou variantu.

S použitým vozíkem Toyota nebo BT prověřeným v rámci programu Approved Used Truck máte jistotu, že dostáváte produkt špičkové kvality a podporu seriózního a spolehlivého obchodního partnera.

To také znamená, že každý použitý vozík prochází **individuálním přípravným programem založeným na naší důvěrné znalosti vozíku**. Jsme přesvědčeni, že tak je garantována nejen jeho kvalita, bezpečnost a výkonnost, ale také cenová výhodnost.

**Nákup použitého vozíku může být obtížný úkol.**

Zvládne vozík práci, kterou od něj vyžadují? Budou s ním moji řidiči spokojeni? Bude vhodný pro moje provozovny? I na takové otázky jsme připraveni a máme na ně odpověď ve formě **flexibilních podpůrných programů**. Budete si moci svobodně vybrat ze široké škály nabízené podpory a specifikovat tak řešení, které nejlépe vyhoví vašim individuálním požadavkům. Mezi tyto možnosti podpory patří především:

- **EXCHANGE PLAN**  
– program výměny vozíku
- **TRY BEFORE YOU BUY PLAN**  
– program „vyzkoušej, než koupíš“

Můžete si být také jisti, že se vám dostane stejné úrovně podpory, jaké se těší uživatelé našich nových vysokozdvizných vozíků, a že budete mít stejný přístup ke všem námi nabízeným službám.



## S podpůrnými programy máte krytá záda

Když kupujete použitý vozík od společnosti Toyota Material Handling, vždy vám pomůžeme přijmout správné rozhodnutí. Chápeme také, že byste rádi vozík opravdu důkladně vyzkoušeli, než učiníte dlouhodobý závazek.

### EXCHANGE PLAN Program výměny vozíků

Nabízíme vám ještě větší ochranu vašich investic - možnosti výměny již dodaného vozíku. Tato nabídka znamená, že můžete skutečně nakupovat s důvěrou, a pokud zakoupený vozík neodpovídá přesně vašim představám, pak máte jistotu, že jej můžete do 30 dnů bez jakýchkoli komplikací vyměnit za jiný použitý vozík.

### TRY BEFORE YOU BUY PLAN Program „vyzkoušej, než koupíš“

Vozík, který hodláte zakoupit, můžete před finálním rozhodnutím po určitou dobu vyzkoušet přímo ve svém vlastním provozu a za velmi výhodný nájemní poplatek. Na konci zkušebního období nám můžete vozík bez jakýchkoli komplikací vrátit nebo si můžete vozík ponechat a my vám poplatek za pronájem odečteme z kupní ceny stroje. Tato nabídka znamená, že můžete skutečně nakupovat s důvěrou a ještě před finálním rozhodnutím máte jistotu, že jste zvolili přesně ten pravý vozík pro své provozovny.



## Záruka kvality

## Náhradní díly vybírejte s rozvahou

**Svěřte péči o manipulační techniku našemu profesionálnímu servisu a soustřeďte svoji energii na své vlastní podnikání!**

Ať se jedná o preventivní servisní prohlídky, servis na zavolání nebo dodávku originálních náhradních dílů Toyota & BT, vždy se můžete spolehnout na špičkovou kvalitu našich služeb - bez ohledu na zvolený typ servisního programu. Při servisu našich vozíků používáme výhradně originální náhradní díly Toyota a BT. Jen takový vozík získá certifikát „Approved Used Truck.“

### Proč originální náhradní díly Toyota a BT?

Protože důraz na detail a použitý materiál je to, co všude na světě odlišuje kvalitu. Jsou zárukou vynikajících provozních vlastností a přispívají k minimalizaci prostojů a zajištění bezpečného provozu vašich vozíků. Volte originální náhrad-

ní díly s cílem dosáhnout požadovanou výkonnost, spolehlivost a dlouhou životnost za nejlepší možnou cenu.

### Univerzální díly ohrožují vaši investici

Náhradní díly z univerzálních materiálů nejsou vhodné pro středně těžké a náročné aplikace. Tyto díly nemají většinou takovou odolnost, se kterou počítají konstruktéři vozíků, a která je potřebná pro bezpečnou práci při velkém vytížení strojů, při časté manipulaci s náklady na hranici nosnosti vozíků, při častých otřesech způsobených jízdou po méně kvalitních površích apod.

Jindy může univerzální díl vykazovat naopak vyšší životnost než je potřeba. Může způsobit poškození jiných dílů, jejichž funkčnost je prvním dílem přímo ovlivněna nebo chráněna. Například použití pevnějšího čepu ve stříhu může

při náhlém přetížení znamenat zkroucení celého rámu stroje. Dojde tak k poškození dražšího celku, než kdyby na přetížení stroje reagoval správně dimenzovaný čep. Výsledkem je nebezpečí pro obsluhu, náročnější a dražší servisní zásah a možná i delší odstávka stroje.

Můžeme uvést další příklady zbytečných starostí, které vznikají použitím nevhodných komponentů nedostatečné kvality nebo odkládáním výměny dílu, což dělají méně zkušené servisní organizace.

### Servis Toyota

**Volejte na 311 651 151  
nebo pište na  
servis@cz.toyota-industries.eu**



## Pracujte vždy s perfektním vybavením

STAČÍ JEN ZAVOLAT

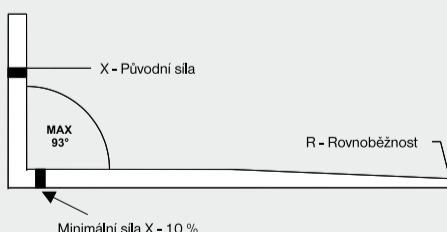
800 900 911

### Nepodceňujte nebezpečí!

**Při práci s příliš obroušenými nebo jinak poškozenými nosnými vidlicemi hrozí nebezpečí úrazu nebo materiální škody.**

Víte, že u zvedacího zařízení - vidlic:

- Je potřeba kontrolovat rovnoběžnost, úhel ohybu a opotřebení vidlic v patě ohybu?
- Je tolerance pouhá 3 % - tzn. úhel smí být maximálně 93°?
- Je tolerováno opotřebení v patě vidlic maximálně 10 %?



- Uspoříte až 17 % již při nákupu jediného páru.
- Nosné vidlice pro VZV v délkách 800 – 2.400 mm.
- **Dopravné a balné zdarma.**
- Kompletní ceník na [www.toyota-forklifts.cz](http://www.toyota-forklifts.cz) v sekci Servis/Náhradní díly

**-17%**

### Jsou vaše pneumatiky již zralé na výměnu?

**Využijte výhodnou akci k nákupu kvalitních značkových pneumatik určených speciálně pro vysokozdvizné vozíky.**

- Sleva 15 % od dvou kusů pneumatik.
- V nabídce dalších 16 typů pneu a SE kol.
- **Přezutí a likvidace zdarma.**

**-15%**

**Příklady cen černých nebo nemazavých SE kol pro rozměry:**

Rozměry:	Původní cena	Akční cena
18x7-8 (4.33) NMLI	5.224,- Kč/ks	již za <b>4.440,- Kč/ks</b>
18x7-8 (4.33) LI	4.018,- Kč/ks	již za <b>3.415,- Kč/ks</b>
6.50x10 (5.00) STD	6.449,- Kč/ks	již za <b>5.482,- Kč/ks</b>
16x6-8 (4.33) NMLI	4.641,- Kč/ks	již za <b>3.945,- Kč/ks</b>
5.00x8 (3.00) STD	3.082,- Kč/ks	již za <b>2.620,- Kč/ks</b>

NMLI = obruč s vlastním zajištěním (s pérem) - nemazavá LI = obruč s vlastním zajištěním (s pérem) - černá STD = obruč s přídavným zajištěním na ráfku - černá



**Platnost nabídky do 30. 4. 2010.**

# Jak vyměnit trakční baterii?

Kdo považuje téma trakčních baterií z hlediska provozu manipulační techniky za sekundární, brzy zjistí svůj omyl. Správa baterií je nezbytnou a pravidelnou denní činností a hledání dobrého řešení se vyplatí. Tentokrát se zaměříme na způsoby výměny baterie.

Již při výběru jakéhokoli typu elektrického vozíku je nutné brát v úvahu jeho budoucí využití, zejména nároky na délku nasazení vozíku během jedné směny, celkový počet směn i fakt, že akumulátor vozíku smí být vybit maximálně z 80 % své kapacity.

Podle toho je dimenzován výkon akumulátoru a zvolen způsob výměny baterie, v případě, že nepočítáte s dobíjením přímo ve vozíku. Tento způsob může být využit jen v případě, že vozík již nebude v rámci pracovního dne dále používán, protože trakční baterie nemohou být dobíjeny průběžně, ale vždy do 100 % kapacity.

## Typy provozů podle spotřeby energie

Za slabý provoz můžeme považovat takové nasazení vozíku, kdy dojde v průběhu jedné směny k vybití akumulátoru z méně než 50 %. Normálním provozem rozumíme takový, kdy akumulátor vydrží pracovat po dobu celé jedné směny bez nutnosti výměny akumulátoru, jeho napětí tedy neklesne pod 20 % kapacity.

Silným provozem chápeme provoz jednosměnný nebo vícesměnný s nutností mezidobíjení nebo výměny baterie, či když je baterie zatížena vysokými vybíjecími proudy. Zde je velmi ceněna možnost výměny baterie z boku - pro její rychlost a fyzickou nenáročnost, protože vozíky jsou znovu připraveny pro další nasazení s minimální časovou ztrátou.

## Praxí prověřené postupy výměny baterií:

- **Horem** - jiným vozíkem nebo jeřábem - pomocí závěsného zařízení
- **Bokem** - pomocí rolly a výměnného stolu, roltejnery nebo ručního paletového vozíku rovněž s válečky
- **Bokem** - pomocí jiného vidlicového vozíku
- **Bokem** - pomocí elektromagnetu

## Alternativní technologie

Nejpoužívanější baterie s tekutým elektrolytem je někdy možné nahradit bezúdržbovými bateriemi s elektrolytem ve formě gelu, které je možné dobíjet průběžně, kdykoli je vozík volný. Nevadí jim ani podbití, úplné vybití a následné dobíjení do 100 % kapacity je nutné přibližně jen jednou za týden. Nutnost časté výměny baterie tak odpadá.

### 1) Závěsné zařízení umístěné na vysokozdvížném vozíku

Vysokozdvížený vozík se závěsným zařízením ve tvaru L, na kterém jsou dvě volná ocelová oka s háky. Pomocný vozík odpojenou baterii manipuluje tažením vzhůru. Výhoda tohoto postupu je rychlost, fyzická nenáročnost pro obsluhu a bezpečnost.

### 2) Boční výměna pomocí rolly a roltejnery s válečky

Příklad boční výměny baterie z vozíku, který je vybaven ložem s rolnami. Obsluha přiveze roltejnery s válečky, zafixuje jej do „zámku“ a přetáhne odpojenou baterii na válečky roltejnery. Výhodou této manipulace je jednoduchost a investiční nenáročnost.

### 3) Boční výměna pomocí rolly a výměnného stolu

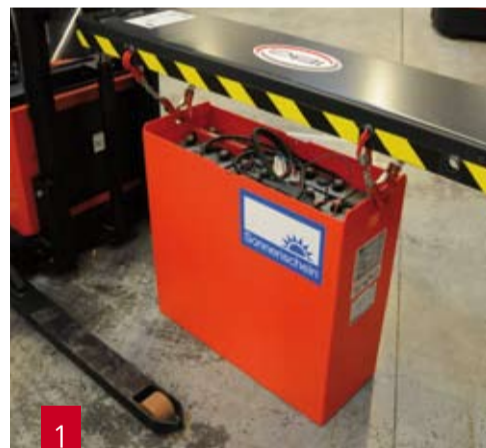
Výhoda tohoto zařízení pro výměnu baterie je, že výměnný stůl může současně sloužit jako úložiště po dobu nabíjení baterie. Opět se jedná o velice efektivní a bezpečnou manipulaci s téměř tunovými bateriemi.

### 4) Na obrázku je naznačeno alternativní řešení k obr. č. 3 - baterie je místo rolly vybavena kapsami pro přímé zasunutí vidlic vysokozdvíženého vozíku. Jednoduché, rychlé, pohodlné.

### 5) Moderní záležitostí je použití takzvaného tuggeru, tedy boční výměny baterie pomocí elektromagnetu.

### 6) Výměna do boku je běžnou záležitostí u skladové techniky.

Tento postup je velmi výhodný v silných provozech nebo směnném provozu, kdy dochází k výměně až několikrát za den. Lože baterie ve vozíku je rovněž vybaveno válečky. Odpojenou baterii obsluha snadno přetáhne na výměnný stůl. V těchto případech váží baterie od 150 do 300 kg.



1



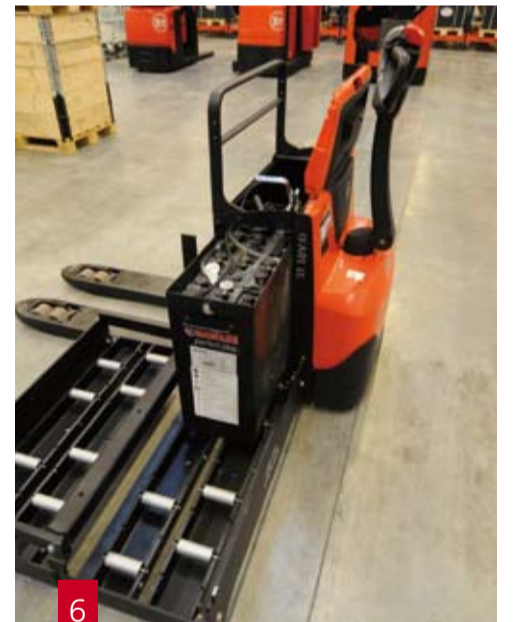
2



3



5



6



4

## Dodavatel energie pro Vaší manipulační techniku

Nabíjecí přístroje HF Vám zajistí

- spolehlivý provoz
- úsporu elektrické energie
- nízké náklady na údržbu baterií

### typ FILON FUTUR

- napětí 12 V - 96 V
- výkon 400 W - 11 kW
- pro všechny typy trakčních baterií
- úspora elektrické energie
- nabíjecí doba od 5,5 hodiny
- monitoring provozu nabíjení
- menší rozměry
- nižší hmotnost



International Battery Group

Nárůst cen elektrické energie a prodloužení intervalu doplňování baterií demineralizovanou vodou ovlivňuje rozhodování zákazníků o správném výběru typu nabíjecího přístroje - a proto jsou správnou volbou HF přístroje!

**IBG Praha s.r.o.**

tel.: +420 315 721 445-7

fax: +420 315 726 505

e-mail: info@ibg.cz

web: www.ibg.cz