

Omezení provozních nákladů

Kontrola nákladů spojených s poškozením vozíků může sama o sobě přinést velké úspory, ale omezení nehod může také zlepšit dostupnost vozíků a snížit náklady spojené s pracovní neschopností. Spolupracujeme s vámi také na zdokonalení managementu baterií, který může zvýšit životnost baterií a snížit spotřebu energie – vše s cílem omezit provozní náklady a přispět také k ochraně životního prostředí.

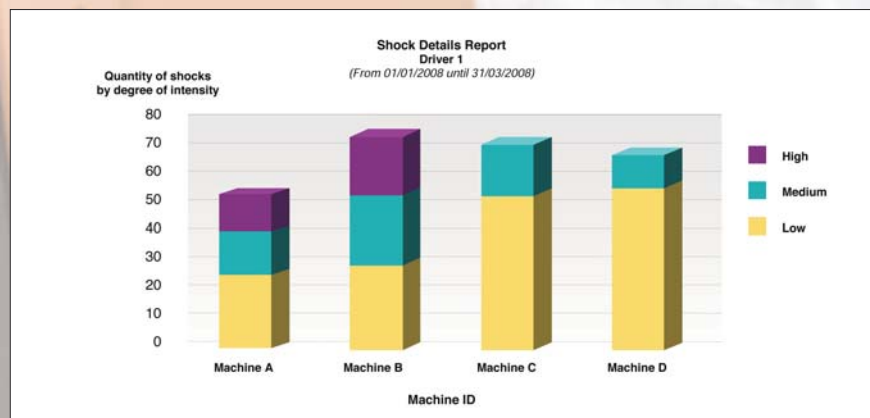
▼ Zobrazení intenzity a četnosti nárazů

Shock Details

Machine No.: 741325
 Machine Family: -- do not filter by Machine Family --
 Model: -- do not filter by model --
 Driver ID:
 Date: 20080101 to 20080426
 Search Clear

Date	Shock Time	X	Y	Login	Logout	Driver ID	Machine ID	Fleet No.	Machine Family	Model
20080208	13:18	74	77	13:18	13:18		741325	8788-995	(Rider) Reach truck	RR B2/E2
20080208	13:23	50	70	13:22	13:23		741325	8788-995	(Rider) Reach truck	RR B2/E2
20080208	13:28	20	30	13:26	13:27		741325	8788-995	(Rider) Reach truck	RR B2/E2
20080208	13:27	35	45	13:27	13:27		741325	8788-995	(Rider) Reach truck	RR B2/E2
20080208	13:28	37	48	13:28	13:28		741325	8788-995	(Rider) Reach truck	RR B2/E2
20080227	07:27	28	30	07:27	07:28		741325	8788-995	(Rider) Reach truck	RR B2/E2
20080227	07:28	28	25	07:28	07:29		741325	8788-995	(Rider) Reach truck	RR B2/E2
20080319	07:31	123	252	07:30	07:50		741325	8788-995	(Rider) Reach truck	RR B2/E2

▼ Detailní report nárazů



Hlavní přínosy

- › Identifikace, zda se nárazy týkají materiálu nebo zda jsou spojeny s konkrétním řidičem
- › Informační báze pro další zlepšování: školení řidičů, změny interního uspořádání
- › Může pomoci určit, zda byla porucha způsobena těžkým nárazem
- › Pomáhá rozpoznat, zda byl náraz boční nebo čelní
- › Redukuje náklady spojené s poškozením vozíků
- › Ochrana zboží a spokojenost koncového zákazníka

Omezení provozních nákladů

	Omezení provozních nákladů	Zvýšení bezpečnosti	Zvýšení produktivity
Expertní analýzy a zpětná vazba	●	●	●
Uvolnění času managementu	●	●	●
Kontrola přístupu ke strojům	●	●	●
Administrace vzdáleného přístupu	●	●	●
Snazší identifikace potřeb školení	●	●	●
Monitorování kolizí	●	●	●
Nižší počet nehod	●	●	●
Méně úrazů personálu	●	●	●
Menší škody	●	●	●
Identifikace nákladů na poškození strojů	●		●
Monitorování využití strojů	●		●
Optimalizace velikosti a zaměření strojového parku	●		●
Optimalizace požadavků na lidské zdroje	●		●
Optimalizace servisních intervalů	●		●
Vyšší procento vyřešení problému při první návštěvě	●		●
Vyšší provozuschopnost	●		●
Zlepšený management baterií	●		●
Delší životnost baterií	●		●
Nižší spotřeba paliv a energií	●		●
Nevyžaduje investiční náklady	●		
Nižší nároky na administraci	●		

The reports shown in this brochure are provided for illustration only and should not be regarded as contractual documentation. Different report configurations are possible for presenting data, based on your specific business needs. May 2020