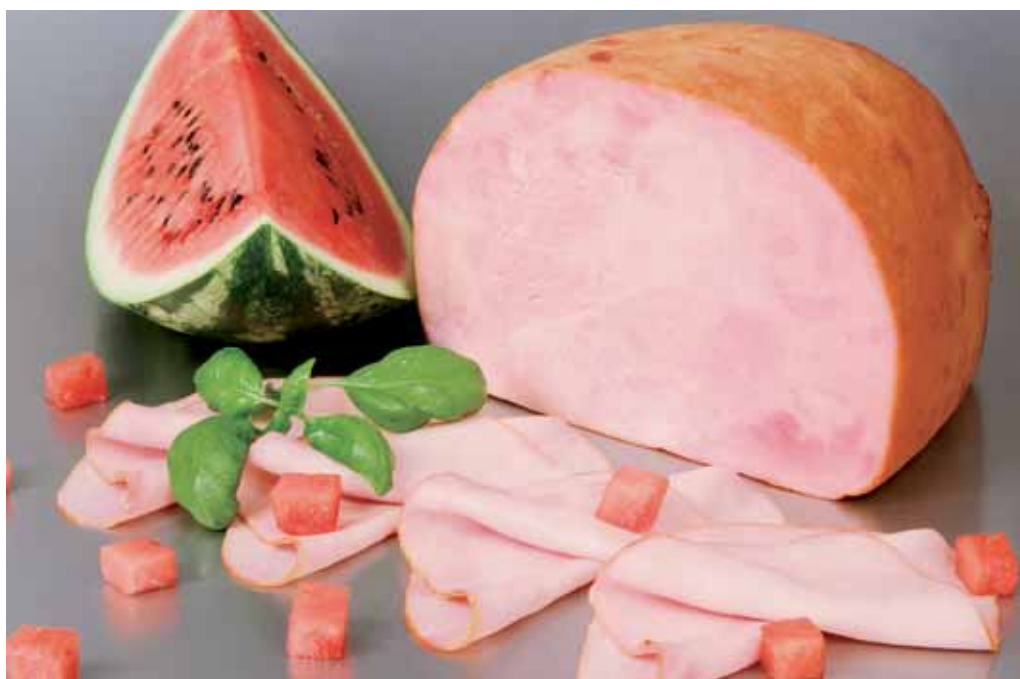


ŽIVOT S CHUTÍ ŠUNKY

Mladá společnost LE&CO byla založena v roce 1990 Ing. Jiřím Lencem jako rodinný podnik zaměřený na výrobu širšího sortimentu uzenin. V průběhu let se začala více orientovat na výrobu šunky a masných specialit s cílem sortiment zestříhat a dosáhnout tak nejvyšší možné kvality v dané kategorii. Nezpochybnitelný úspěch této strategie byl potvrzen i neustále se zvyšující poptávkou po produktech společnosti a vyvrcholil vybudováním nového velkého moderního výrobního a administrativního areálu v průmyslové zóně v Jirnech u Prahy.



příjem masa a konče expedici výrobků. Na základě nekompromisních požadavků evropské normy EN ISO 9001:2000 bylo dosaženo navýšení výrobních i skladovacích kapacit o cca 50 % při splnění nejpřísnějších technologických, hygienických a ekologických kritérií.

"Díky orientaci na užší sortiment zejména šunky a šunkových produktů a stálým investicím do nejmodernějších technologií jsme dosáhli vyšší efektivity a produktivity a zařadili jsme se mezi deset nejvýznamnějších výrobců nejen v rámci České republiky. Cestu specializace jsme nastoupili již v roce 1995 po vyhodnocení situace na trhu masných výrobků. S odstupem času hodnotíme toto rozhodnutí jako krok správným směrem. Soustředění veškerého úsilí na užší sortiment je garancí maximální kvality všech vyráběných produktů, to znamená šunky, moravského masa, debrecínské nebo kladenské pečeně, pizza šunky a šunkových salámů nebo tvarovaných či dekorovaných specialit," hodnotí ředitel společnosti Ing. Aleš Lenc, a doplňuje:



Jiří Rychtařík, vedoucí technického oddělení

"Mezi naše odběratele patří velké mezinárodní řetězce, ale zásobujeme i hustou sítí výrobců baget, lahůdek, středních a malých řeznictví, specializovaných prodejen, cateringových či gastronomických zařízení a hotelů. Široký okruh zákazníků svědčí o tom, že jsme se již výrazně zapsali do hlubšího povědomí konečných spotřebitelů. Abychom i nadále zvyšovali náš kredit v očích stálých i nových obchodních partnerů a zákazníků, věnujeme soustavnou práci cílené reklamě a zvyšování úrovně image naší firmy. Snažíme se tedy nejen o to, aby naše



Nový výrobní areál

Původní výrobní prostory přestaly, i po několikerém rozšíření, z hlediska technologického i kapacitního postupně vyhovovat a držet krok s rostoucí poptávkou. Nový výrobně-administrativní komplex zahrnuje plně klimatizované výrobní a skladové prostory splňující nejpřísnější kritéria kladená na moderní potravinářskou firmu. Byla podstatně rozšířena expediční část s novými chladírenskými kapacitami a linkami na balení výrobků a vybudován velký, dostatečně dimenzovaný centrální sklad se spádovými regály. Neopomenutelnou podmínkou pro perfektní zvládnutí technologie výroby a dodržení hygienických předpisů je automaticky regulovaná klimatizace v celém firemním komplexu počínaje



výrobky patřily ke špičce na trhu, ale zároveň budujeme i silnou a stabilní značku, která usnadní našim partnerům cestu ke konečnému spotřebiteli."

Vozíky musí držet krok

"Pro zajištění plynulého výkonu obslužných skladových a expedičních provozů byla dosud používaná manipulační technika BT posílena novými elektrickými nízkozdvíhacími i vysokozdvíhacími vozíky stejné značky. Spolupráce společnosti LE&CO a BT se rozvíjela postupně od roku 2005, kdy byly objednány první paletové vozíky do původního menšího provozu v Horních Jirčanech," vysvětluje Ivana Brabcová, obchodní zástupce BT.

Po přestěhování do nových výrobních prostor v Jirnech již pestrou flotilu manipulační techniky tvoří 8 různých modelů vozíků nízkozdvíhacích i vysokozdvíhacích. Většina z nich byla dodána postupně ve dvou vlnách během let 2006 až 2007.

"Základ tvoří nejmodernější retrak RR B2 s výškou zdvihu 4800 mm fungující v centrálním skladu hotových výrobků, výkonné elektrické ručně vedené vysokozdvíhací vozíky s jednosloupovým centrálně umístěným stožárem SWE080L a nízkozdvíhací vozíky LWE180 nebo LPE200 vybavené sklopnou stupačkou pro rychlejší a pohodlnější práci. Oba typy, využívané pro identický druh práce se liší svojí výbavou, robustností a velikostí bateriového prostoru. LPE200 s baterií až 24/300 Ah je tak vhodný pro delší pojezdy i pro frekventovanější nasazení po dobu dvou směn na jedno nabití baterie," dodává Ivana Brabcová.



Vozíky jsou dobíjeny na vyhrazeném a jasně označeném místě

Nízkozdvíhací vozík Orion se sklopnou stupačkou urychluje manipulaci

Čelní vysokozdvíhací vozík BT Cargo DT25 slouží pro manipulaci s prázdnými obaly i pro vykládku a nakládku dodávek zboží nepotravinářského charakteru, které se skladuje odděleně od čerstvého masa v menším skladu s regály pouze do druhé úrovně. I do výroby se dostávají soli, přísady, přídavné látky, obaly a další položky odděleně svou vlastní cestou. Čelní vozík se velmi osvědčil i při náročném stěhování a při stavbě, s trochou nadsázky lze říci, že mu přes vidlice prošel každý stroj, každá součást výrobního provozu. Pro manipulaci v příručím skladu je využíván i praktický a mnoha různými provozy prověřený ručně vedený zakladač BT IXION SWE120, který zde nachází ideální uplatnění při zakládání do regálů i při vychystávání a doplňování surovin pro výrobu.

"Po přestěhování do nových prostor v Jirnech se vozíkům i jejich uživatelům značně ulevilo, protože byla odstraněna prakticky veškerá manipulace v agresivním slaném a vlhkém prostředí výrobního provozu. Nové uspořádání výroby vedlo k plynulejšímu postupu suroviny i polotovarů mezi jednotlivými pracovišti. O zbylou přepravu se postarají ruční paletové vozíky a roltejnery v nerezovém provedení. Vozíky jsou v permanentním nasazení po dobu dvou směn, jsou přiděleny jednotlivým pracovištím, které za ně nesou plnou zodpovědnost. Nemáme tedy člověka, který by se pravidelně staral o všechny vozíky a jejich každodenní přípravu a kontrolu. Pro řízení vozíku jsou zaškoleni všichni pracovníci, kteří je při své práci používají," uvádí Jiří Rychtařík, vedoucí technického oddělení.





Vozíky BT pracují spolehlivě v chladiřenském skladu i se standardní výbavou

Reference pomohly při rozhodování

Aleš Lenc se osobně účastnil výběrového řízení a podílel se i na finálním rozhodnutí a volbě BT jako výhradního dodavatele společnosti LE&CO:

"Byli jsme si vědomi důležitosti manipulace pro celkový hladký chod logistiky, zásobování výroby i dodávky odběratelům. Pečlivě jsme zvažovali, pro kterého dodavatele se rozhodneme. Viděli jsme množství provozů, které mají podobný výrobní program, zajímali jsme se o odolnost vozíků v prostředí vyložené nepřátelským všemu kovovému, informovali jsme se na detaily pronájemních programů a variant servisních smluv. Viděli jsme v akci i vozíky jiných značek, ale nakonec byla volba jasná. Přesvědčily nás úspěšné reference i široký výběr vozíků, takže jsme si do každé části provozu mohli zvolit ideální model. BT zvítězilo ve výběrovém řízení protože předložilo nejvýhodnější nabídku z hlediska ceny, servisu i obchodních podmínek. S odstupem doby mohu potvrdit, že vozíky splnily naše očekávání. I se standardní výbavou nejsou problémy při práci v chladiřenském skladu s řízenou teplotou kolem 1-4°C," vysvětluje Aleš Lenc a pokračuje:

"Od samého počátku jsme se zajímali o organizaci a dostupnost servisního zajištění. Z tohoto důvodu se nám líbí, že velké množství vozíků BT jezdí v sousedních skladech společnosti DHL a Globus, kde podle našich informací rovněž funguje vše jak má. Technika máme blízko a vždy po ruce, takže o vozíky je spolehlivě postaráno."

Každý den LE&CO vyrobí na 60 tun výrobků. Největší šunkové kýty mají i 15 kg, nejmenší jsou balení plátkovaného zboží. Výrobní proces většiny produktů trvá dva až tři dny. Jejich trvanlivost se lehce liší, ale v zásadě se pohybuje kolem 3 týdnů. Většina této doby ale musí být vyhrazena pro konečného spotřebitele a maloobchodníka, takže v centrálním skladu organizovaném v systému FiFo se zboží dlouho "neohřeje". Zásoby každého sortimentu se vytváří podle obdržených objednávek i podle zkušeností obchodního oddělení.

K balení se používají kartony různé velikosti. Každá položka je před expedicí označena etiketou s čárovým kódem s přesným složením výrobku a s vyznačeným datem trvanlivosti. Zboží se během dne vychystává a balí, expedice se provádí v nočních a

časných ranních hodinách. Velké řetězce jsou zásobovány přes distribuční centra, menší odběratelé jsou zaváženi přímo vlastními dodávkovými automobily. K rozvážce slouží 15 aut - od malých Sprinterů po velké kamiony pro 32 palet. V těch jsou převáženy vždy dvě palety nad sebou.

"Pro jejich nakládku i vykládku je využíván vozík IXION SWE080L s přízdvihem vidlic pro dvoupaletovou manipulaci. Vozík IXION s přízdvihem vidlic nám maximálně vyhovuje. Díky němu můžeme plně využít nákladní prostor kamionu a neztrácíme čas zdlouhavou nakládkou. Díky jednosloupovému stožáru integrovanému mezi dělenou baterii má obsluha vozíku perfektní výhled na špičky vidlic. Stroj je navíc kratší a lehčí proti standardním vozíkům, a tak může být při noční rozvážce umístěn na korbě nákladního



NEREZOVÝ PALETOVÝ VOZÍK LHM200ST

Do agresivního a vlhkého korozivního prostředí a pro aplikace s vysokými nároky na hygienu, například potravinářské provozy nebo farmaceutický průmysl je vhodný speciálně designovaný vozík BT LHM200ST s nosností 2000 kg.

- Všechny komponenty jsou z nerezové oceli nebo jiných materiálů nepodléhajících korozi. Je tak zaručena spolehlivost a dlouhá životnost vozíku.
- Speciální povrchovou úpravou je docíleno velmi hladkého povrchu, který usnadňuje čištění vozíku.
- Svařované upevnění tažné tyče zaručuje vysokou spolehlivost.
- 10/12 mazacích čepů přispívá k dlouhé životnosti vozíku.





vozu, protože ne u všech odběratelů by si uměli se dvěma paletami na sobě poradit. Přes den se vozík dobíjí v nabíjecí místnosti," vysvětluje Jiří Rychtařík.

Permanentní kontrola kvality

Spokojenost zákazníků je cílem snažení každého podnikatele. U společnosti LE&CO není toto vyjádření prázdňným pojmem. Ve firmě jsou zavedeny nejrůznější jakostní systémy a standardy a firma již za své 18tileté působení na potravinářském trhu získala řadu ocenění a certifikátů kvality Czech Made nebo Klasa-A. Zařadila se také na seznam společností s povolením vývozu do zemí Evropské unie, což zdaleka není v tomto oboru samozřejmostí.

Během celé výroby je zaveden systém několikastupňové mezioperační kontroly, včetně důsledné vstupní a výstupní kontroly jak masa, tak i pomocných surovin. Společnost se intenzivně věnuje vývoji a výrobě masných produktů pro oslabené skupiny obyvatel a zdravějších výrobků určených pro celé spektrum zákazníků včetně dětí. Důraz je kladen na jednotlivé fáze výroby počínaje kvalitou vstupní suroviny, jednotlivých komponentů a přísad, přes přísné dodržování veterinárně hygienických předpisů (za stálého veterinárního dozoru) a přesných technologických postupů, které zásadním způsobem ovlivňují špičkovou kvalitu a trvanlivost výrobků.

"Kvalita má v naší společnosti nejvyšší prioritu, veškeré činnosti jsou podřízeny požadavkům zákazníka. K tomuto přispívá špičkové technologické a dispoziční vybavení nového závodu, při jehož plánování a vývoji bylo přihlédnuto nejen k našim dlouholetým zkušenostem s výrobou masných výrobků, ale zároveň i k názoru předních odborníků prakticky z celé Evropy," uzavírá Aleš Lenc.



VOZÍKY IXION PRO DVOUPALETOVOU MANIPULACI

BT nabízí několik typů vysokozdvíhacích vozíků s přízdvihem podpůrných ramen. Díky tomu je možné manipulovat se dvěma paletami najednou, což je ideální pro rychlou nakládku a vykládku kamionů, nebo překonávat vrcholy šikmých ramp.

SWE080L

SWE080L se simplexovým stožárem je univerzální zakladač, který lze použít pro nižší výšky zdvihu nebo jako vychystávací vozík. Disponuje nosností 800 kg na vidlicích + 800 kg na podpůrných ramenech. Nosnost při manipulaci s jednou paletou na podpůrných ramenech je 1600 kg.

Verze se zdvihem 600 mm je ideální pro práci v prodejnách a skladech. Díky stožáru zabudovanému do prostoru baterie má vozík stejnou délku jako nízkozdvíhací vozík. Může tak nabídnout vynikající manévrovací schopnosti i v těch nejtěsnějších prostorech. Díky malé výšce zdvihu není výhled obsluhy ničím omezen.

Verze se zdvihem 1580 mm umožňuje stohovat a zakládat palety do nižších pater regálů.



IXION SWE160D

Při manipulaci s jednou paletou je nosnost podpůrných ramen 1600 kg (pro horizontální transport jako nízkozdvíhací vozík) a vidlic 1200 kg (pro operace zakládání nebo stohování). Při dvoupaletové manipulaci je možné zdvihat 800 kg současně na vidlicích i na podpůrných ramenech. Maximální výška zdvihu 2100 mm.



IXION SPE200D

Umožňuje manipulaci se dvěma nákladmi o hmotnostech 1000 + 1000 kg. Při použití jako nízkozdvíhací vozík uvezou podpůrná ramena 2000 kg. Výška zdvihu až 2500 mm.



Pro většinu aplikací spojených se zakládáním nabízí BT ten nejvhodnější zakladač, ať se jedná o standardní provozy nebo provozy s vysokou intenzitou operací. Zakladače BT s přízdvihem podpůrných ramen nebo bez něho nabízejí efektivní a ekonomické řešení pro všechny typy malých i velkých skladů.

Díky systémům BT POWERTRAK a BT POWERDRIVE dosahují vynikající stability a bezkonkurenční trakce i v nepříznivých provozních podmínkách. Jízdní charakteristiky zakladačů jsou snadno programovatelné. Funkce Sensi-Lift nabízí precizní a intuitivní ovládání rychlosti zdvihu a spouštění. Díky těmto přednostem máte neustále dokonalou kontrolu nad vozíkem a můžete dosáhnout celkově vyšší produktivity pracovního procesu.